

PATLITE®

DIGEST KATALOG

2021



SCHÖNBUCH
ELECTRONIC

Am Anger 4 · 82237 Würthsee
Tel. +49 8153 90 888 0
info@schoenbuch-electronic.de
www.schoenbuch-electronic.de

IO-Link Signalleuchten **NE-IL**

- Φ56mm
- IP65
- NEMA 4X/13
- 88 dB bei 1 m
- Berührungssensor
- M12
- 1 Analoger Eingang
- 1 Digitaler Eingang

7 Farben in einer Einheit



IO-Link Signalsäule **LR6-IL**

- Φ60mm
- IP65
- NEMA 4X/13
- 84 dB bei 1 m
- M12
- WD kompatibel



Basismodul (Direktmontage) Basismodul (Direkt- / NPT- Montage) Vormontiert

Signalleuchten **NE-A** Serie

Mehrfarbig - 7 Farben in einer Einheit

- Φ56mm
- IP67
- IP65 (Summer)
- NEMA 4X/13
- 88 dB bei 1 m
- Berührungssensor
- Kabel 2m



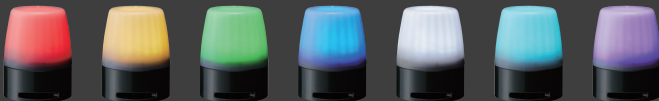
Standard



Mit Summer



Mit Summer und Berührungssensor



Einfarbig

- Φ56mm
- IP65
- Schraubenlose Anschlussklemmen
- NEMA 4X/13



WD Serie

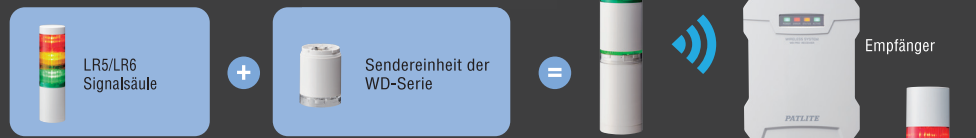
Vorausschauende Wartung | Detaillierte Ausfallzeitenanalyse
Engpässe reduzieren | OEE-Verbesserung | Anlagenweite Sichtbarkeit

Drahtloses Datenerfassungssystem **WD-Serie und LR-Serie**

Die WD-Serie ist eine Nachrüstlösung für ausgewählte PATLITE Signalsäulen, die eine drahtlose Datenerfassung und Echtzeitüberwachung ermöglicht.



WD Serie



WD PRO Serie
(Zusätzliche Datenpunkte zur WD-Serie)

Die Verfügbarkeit der WD PRO-Serie variiert je nach Land. Bitte konsultieren Sie PATLITE für weitere Produktdetails und Verfügbarkeitsinformationen.



Netzwerküberwachende Signalsäulen

NH-3FV2



LAN	RSH	SNMP v1 - 2c	MP3
88 dB bei 1 m	10 Töne	60 Mitteilungen	4 Eingänge
1 Ausgang	HTTP	NHP Φ 40mm	NHL Φ 60mm



NH-3FB2



LAN	RSH	SNMP v1 - 2c
80 dB bei 1 m	4 Töne	HTTP
NHP Φ 40mm	NHL Φ 60mm	



Netzwerk Signalsäule

LA6-POE

LAN	Modbus/TCP	IP54
85 dB bei 1 m	11 Töne	HTTP
PoE	Φ 60mm	21 Farben LED

PoE: Power over Ethernet



Signalleuchten

NEUE SIGNALLEUCHTEN SERIE



SL

SL08 Φ 80mm	SL10 Φ 100mm	SL15 Φ 150mm
------------------	-------------------	-------------------

Wählen Sie aus 3 Lichtmustern

Dauerleuchten	Blinken	Dreifachblitz
---------------	---------	---------------

SF

SF08 Φ 80mm	SF10 Φ 100mm
------------------	-------------------

Wählen Sie aus 22 Lichtmustern

Rotieren • 60rpm • 120rpm • 180rpm	Blitz • Einfach • Doppel • Dreifach	Impuls Gedimmt Halbe Seite
---	--	----------------------------------

SK

SKS Φ 80mm	SKH Φ 100mm	SKP Φ 150mm
-----------------	------------------	------------------

Rotieren
120rpm



*1 vom Hersteller angegebener Wert *2 mit Klemmblock
*3 bei Verwendung mit Gummidichtung (separat erhältlich) *4 SL08 / SF08: 86 dB

USB Signalsäule

LR6-USB



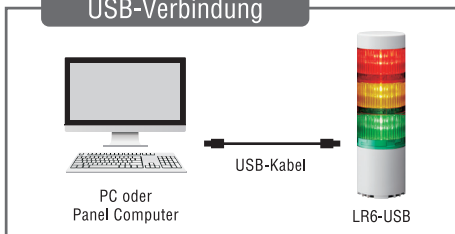
USB Spannungsversorgung	80 dB bei 1 m	5 Töne
Φ60mm	IP65	NEMA 4X/13



Schwarz

cremeweiß

USB-Verbindung



PHE-3FB3



USB Spannungsversorgung	RS-232C	80 dB bei 1 m
Φ40mm	4 Töne	



Schnittstellenkonverter

NBM-D88N



LAN	RSH	SNMP v1 - 2c
8 Eingänge	8 Ausgänge	HTTP



PHC-D08N



USB Spannungsversorgung	RS-232C	8 Ausgänge
----------------------------	---------	---------------



Globales Netzteil

(Für NH-Serie, PHE, NBM, PHC)

ADP-001

Kompatible Regionen:
Japan, USA, Kanada, Europa,
China, Taiwan, Korea, Indonesien,
Thailand, Philippinen, Vietnam



RLR



Φ162mm

LED

IP66

105U/min

(RLR-M2 nicht CE-konform)



LPT

LED-Lebensdauer
100.000
Stunden*

IP68

NEMA TYPE
4X,13

*Rot, vom Hersteller angegebener Wert



86×28mm
(LPT-1M1)

114,4×43,4mm
(LPT-2M1)

Wählen Sie aus 4 Lichtmustern

Dreifacher
Blitz

Extremer
Warnblitz

Kontinuierlich
Ein

Blinken



LPT-1M1



LPT-2M1

LFH



Φ100mm

LED

IP66

Dreifachblitz

(LFH-48 nicht CE-konform)



PFH-BT



Φ100mm

LED

IP55

Einfacher
Blitz

Doppelt-
Blitz

Batterie-
betrieben



LED Signalsäulen

Schlanke Signalsäulen

LR Serie



MP-B

1 Ton 80 dB bei 1 m



ME-A

Φ25mm
LED
IP42
NPN offener Kollektor



MP

Φ30mm
LED
IP65
M12 Steckverbinder
Offener Kollektor



LR4

Φ40mm
Vorkonfektionierte Typ
LED
85 dB bei 1 m
4 Töne
IP65
NEMA 4X/13
Offener Kollektor



Cremeweiß / Silber

LR5

Φ50mm
Modularer Typ
LED
85 dB bei 1 m
4 Töne
IP65
NEMA 4X/13
Offener Kollektor



Cremeweiß / Silber / Schwarz

LR6

Φ60mm
Vorkonfektionierte Typ
LED
88 dB bei 1 m
4 Töne
IP65
NEMA 4X/13
Offener Kollektor



Cremeweiß / Silber

LR7

Φ70mm
Modularer Typ
LED
90 dB bei 1 m
4 Töne
IP65
NEMA 4X/13
Offener Kollektor

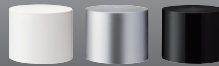


Cremeweiß / Silber / Schwarz

Modulare Komponenten der LR-Serie



Basismodul



Summer-Einheiten



LED-Einheiten

LED Arbeits – und Maschinenleuchten

CWA

CE, RoHS 10, UL CERTIFIED
IP65
TAGESLICHT FARBE (-CD)
6500K



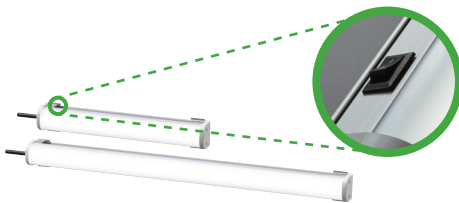
CWK

CE, RoHS 10, UL CERTIFIED
IP66G, IP67G
TAGESLICHT FARBE (-CD)
6500K



CWF

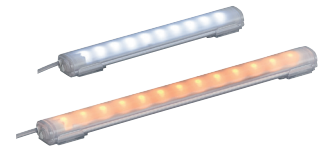
CE, RoHS 10, UL CERTIFIED
IP20
TAGESLICHT FARBE (-CD)
5700K



(24 V DC / 100-240 V AC verfügbar*)
*100-240V AC nicht CE-konform

CLA-A

CE, RoHS 10, UL CERTIFIED
IP66, IP67, IP69K
TAGESLICHT FARBE (-CD)
6500K
Gelbe LED



CLN-A

CE, RoHS 10, UL LISTED
IP66G, IP67G, IP69K
TAGESLICHT FARBE (-CD)
6500K



CLK-SA/SG

CE, RoHS 10
IP66G, IP67G, IP69K
TAGESLICHT FARBE (-CD)
6500K
WEISS FARBE (-CN)
5000K



CLK

CE, RoHS 10, UL LISTED, UL US
IP66G, IP67G, IP69K
TAGESLICHT FARBE (-CD)
6500K
WEISS FARBE (-CN)
5000K



INNOVATIVES MODELL

LA6

- Φ60mm
- IP54 (Summer)
- 21 Farben LED
- Offener Kollektor
- 85 dB bei 1 m
- Einzelanzeige
- 11 Töne
- Zeit-gesteuert
- IP65
- Impuls gesteuert



Cremeweiß / Silber



EINZIGARTIGE DESIGNMODELLE

Glatt und elegant

LS7

- Φ70mm
- LED
- 85 dB bei 1 m
- 2 Töne
- IP65
- IP54 (Summer)
- Offener Kollektor



Cremeweiß / Silber/ Dunkelgrau



Wandmontage

WE

- W90mm
D37.5mm
- LED
- 90 dB bei 1 m
- 2 Töne
- IP65
- Offener Kollektor



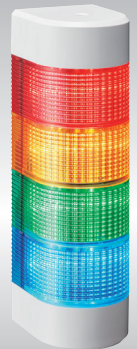
Elfenbein / Silber



Wandmontage

WME-D

- W70mm
D80mm
- LED
- 93 dB bei 1 m
- 2 Töne
- IP54
- Offener Kollektor



Cremeweiß



Akustische Produkte

BSV/BSV-L

- MP3
- 87 dB bei 1 m
- 63 Sekunden Wiedergabe
- 520 Sekunden Wiedergabe
- IP54
- PNP offener Kollektor
- NPN offener Kollektor
- BSV
- BSV-L



Cremeweiß

Silber

Dunkelgrau

BK/BKV

- MP3
- 95 dB bei 1 m
- 63 Sekunden Wiedergabe
- IP54
- NPN offener Kollektor
- BKV



Dunkelgrau

Elfenbein

EHS/EHV

- MP3
- 110 dB bei 1 m
- IP65
- NPN Open Collector
- NPN offener Kollektor
- 32 Töne
- EHS
- 63 Töne
- 220 Sekunden Wiedergabe
- EHV
- EHV



LKEH

- MP3
- LED
- 105 dB bei 1 m
- IP53
- NPN offener Kollektor
- 32 Töne
- 63 Sekunden Wiedergabe
- LKEH-FV



* UL-Typ: Auf Bestellung gebaut

Optionen

SD Karte (2 GB)
SDV-2GP*



* nicht CE-konform